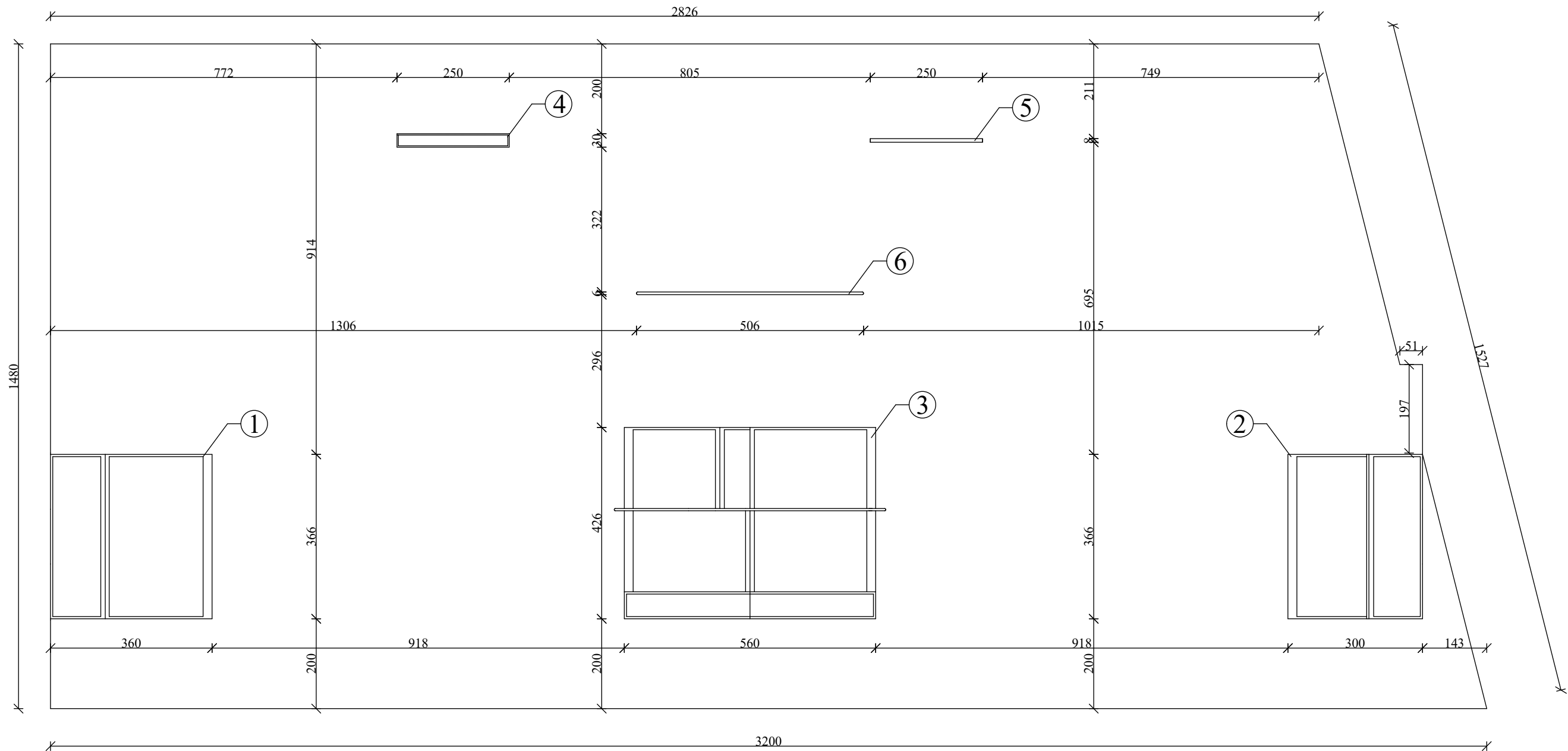
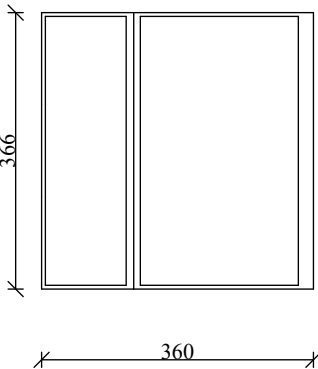


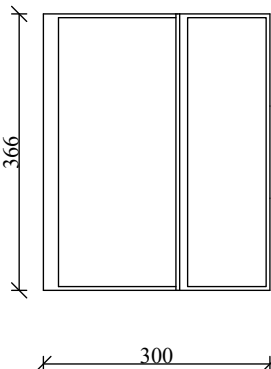
Rozmieszczenie urządzeń Skateparku



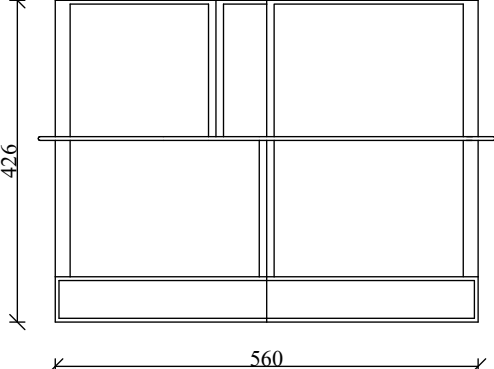
1 - Bank Ramp



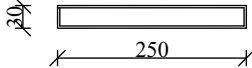
2 - Quarter Pipe



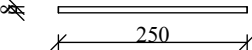
3 - Funbox z disaster boxem, poręczą i gapem



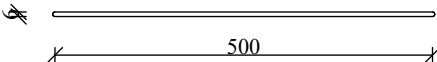
4 - Ławka



5 - Poręcz prosta mała



6 - Poręcz prosta



- 1 - Bank Ramp
- 2 - Quarter Pipe
- 3 - Funbox z disaster boxem, poręczą i gapem
- 4 - Ławka
- 5 - Poręcz prosta mała
- 6 - Poręcz prosta

Nazwa i adres obiektu:	Budowa Skateparku, na dz. nr 444 w Sadkach		
Inwestor:	Gmina Sadki, ul. Strażacka 11, 89-110 Sadki		
Przedmiot rysunku:	Rozmieszczenie i wymiary urządzeń Skateparku		
Projektant:	mgr inż. Szymon Krzemiński upr. bud. Nr KUP/0049/PWOK/15 do projektowania i kierowania robotami budowlanymi bez ograniczeń w specjalności konstrukcyjno - budowlanej		
Asystent projektanta			
Data: 20-12-2018 r.		Skala: 1:100	Nr rys. 5